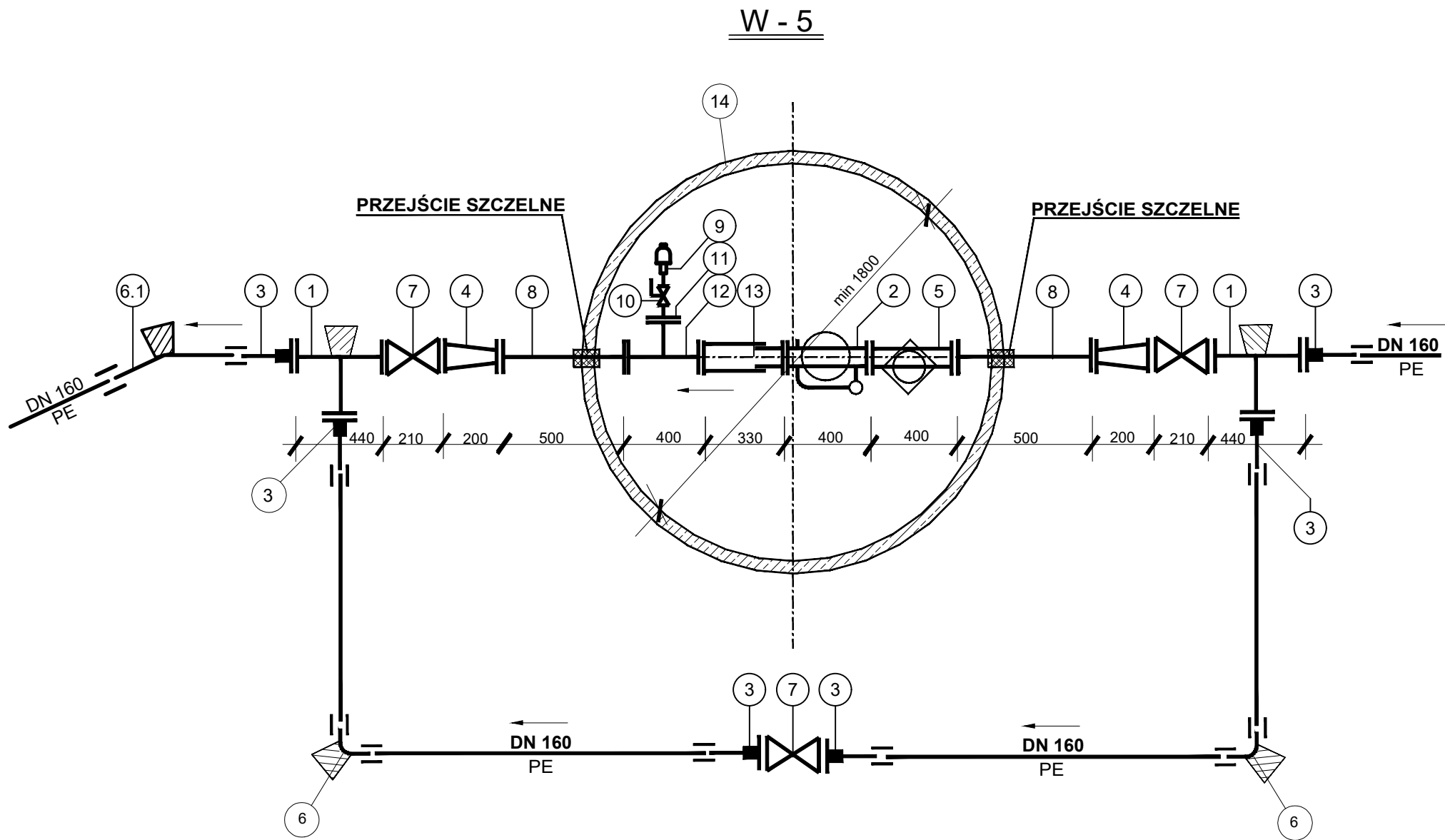


Zestawienie kształtek i armatury wodociągowej		
Poz.	Wyszczególnienie kształtki / materiału	Szt.
1.	Trójnik żeliwny kołnierzowy DN 150/150 mm	2
2.	Zawór regulacyjny HAWIDO kołnierzowy typ 1501, DN 125 mm Redukcja ciśnienia z 9 bar na 3 bary	1
3.	Tuleja wtryskowa kołnierzowa z kołnierzem stalowym, PE 100 SDR 17 DN 160/150 mm	6
4.	Zwężka żeliwna FFR 150x 125 sfero	2
5.	Filtr siatkowy kołnierzowy z żeliwa sferoidalnego PN10 DN125 mm	1
6.	Kolano segmentowe DN 160 mm PE 90°	2
6.1	Kolano segmentowe DN 160 mm PE 25°	1
7.	Zasuwa kołnierzowa żeliwna z żeliwa sferoidalnego PN 10 z miękkim uszczelnieniem DN150 mm	3
8.	Króciec dwukołnierzowy FF z żeliwa sferoidalnego PN 10, DN 125 mm, L = 500 mm	2
9.	Zawór napowietrzająco - odpowietrzający DN50 mm	1
10.	Zawór kulowy 2"	1
11.	Kołnierz gwintowany DN 50 x 2"	1
12.	Trójnik kołnierzowy redukcyjny DN 125 x 50 mm	1
13.	Kształtka montażowo-demontażowa DN 125 mm	1
14.	Studzienka betonowa minimalna średnica wewn. DN 1800 mm, H min 2500 mm	1



Jednostka projektowa:		Projektant:			
USŁUGI PROJEKTOWE - IWONA SĄSIADEK ul. Ogrodowa 27, 67-400 Wschowa tel. 663 490 639, 605 586 693 NIP: 697-152-76-41 e-mail: uslugiprojektowe@wp.pl		mgr inż. Paweł Sasiadek upr. nr LBS/0021/PWOS/10 w spec. instalacji i sieci sanitarnych			
		Asystent:			
		mgr Dominik Sasiadek			
		Sprawdzający:			
		mgr inż. Leszek Wielebski upr. nr 113/98/Lo w spec. instalacji i sieci sanitarnych			
Nazwa rys:	Profil sieci wodociągowej DN 160 mm Szczegół węzła W- 5				
Obiekt:	Budowa odcinka sieci wodociągowej DN 160 mm Budowa odcinka kanalizacji sanitarnej DN 200 mm				
Adres:	Polkowice ul. Kaktusowa, dz. nr ew. 680, 677/31, 676, 826/135, obręb 0004 Polkowice , J. ew. 021604_4 Polkowice - miasto				
Inwestor:	Przedsiębiorstwo Gospodarki Miejskiej Sp. z o.o. ul. Dąbrowskiego 2, 59-100 Polkowice				
Data:	28.11.2019	Skala:		Nr rys:	3.2.1